

INFORME TÉCNICO

DIARIO Nº 082

El IDEAM comunica al Sistema Nacional de Gestión del Riesgo (SNGR) y al Sistema Nacional Ambiental (SINA).

Bogotá D. C., jueves 23 de marzo de 2017.

Hora de actualización:
12:15 p.m.

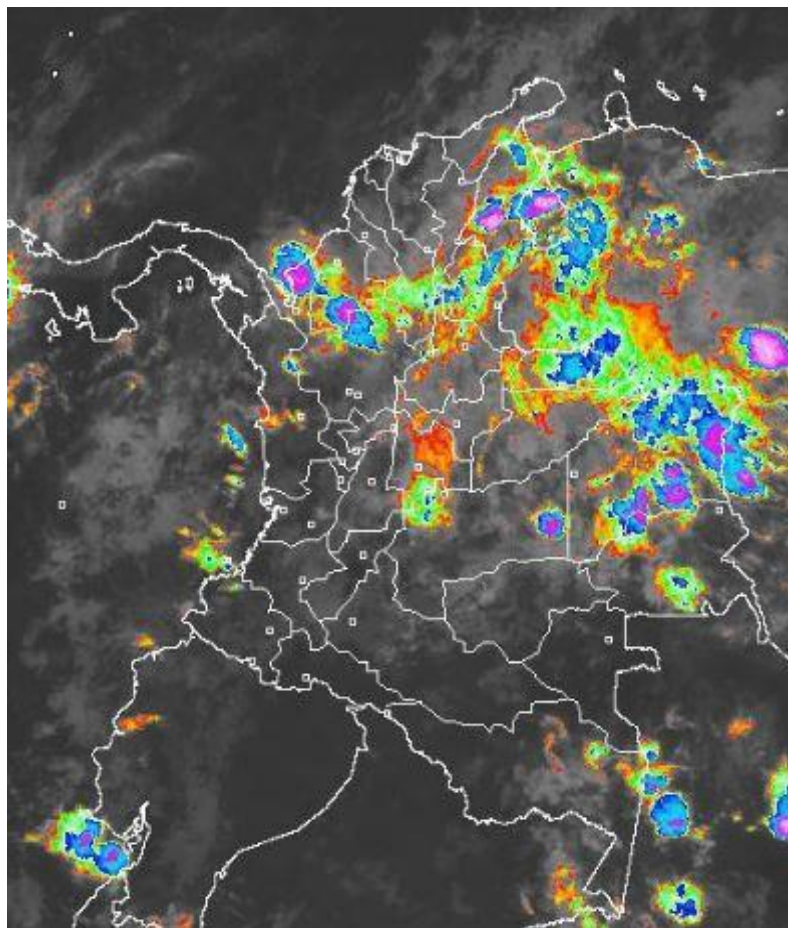


CONDICIONES HIDROMETEOROLÓGICAS ACTUALES

En horas de la mañana se ha concentrado la nubosidad y las lluvias sobre la región Caribe, Norte y centro de la Andina y en amplios sectores de la Orinoquia. Se prevé que para horas de la tarde y noche las lluvias se presenten sobre las regiones Caribe, Andina, Pacífica Orinoquia y oriente de la Amazonia. Probabilidad de tormentas eléctricas.

IMAGEN SATELITAL

Canal Infrarrojo | 23 de marzo de 2017 | Hora 9:18 a.m. HLC



Consulte todos los días el pronóstico del tiempo y las alertas hidrometeorológicas vigentes del **IDEAM**, en un formato de calidad. Alrededor de las 7:30 a. m. está a disposición del público en www.ideam.gov.co.

Se puede ver también en dispositivos móviles **AQUÍ**





LO MÁS DESTACADO

LLUVIAS REGISTRADAS EN LAS ÚLTIMAS 24 HORAS

- En las últimas 24 horas se presentó un ascenso moderado de las lluvias en el país, las cuales principalmente se concentraron en las regiones Orinoquia, Andina y Pacífica. El mayor volumen se presentó en el municipio de **Barranca de Upía (Meta), con 125.0 mm.**

ALERTA ROJA

- Por crecientes súbitas en los principales afluentes al río Cauca.
- Por probabilidad alta de ocurrencia de incendios de la cobertura vegetal en zonas de bosques, cultivos y pastos, localizados en pequeños sectores de la región Caribe.

ALERTA NARANJA

- Por crecientes súbitas en afluentes de la cuenca alta del río Cauca.
- Por probabilidad de crecientes súbitas en los ríos de montaña del departamento de Antioquia.
- Por probabilidad moderada de deslizamientos de tierra detonados por lluvias, en sectores inestables o de alta pendiente, localizados en amplios sectores de las regiones Andina, Orinoquia, Pacífica y Amazonía.
- Por probabilidad moderada de ocurrencia de incendios de la cobertura vegetal en zonas de bosques, cultivos y pastos, localizados en sectores de las regiones Caribe, Andina y Orinoquia.

ALERTA AMARILLA

- Por niveles altos en el río Magdalena en el trayecto de Purificación (Tolima) y Nariño (Cundinamarca).
- Por crecientes súbitas en los ríos Saldaña, Sumapaz, Bogotá y Negro.
- Por probabilidad de incrementos súbitos en el nivel del río Lebrija.
- Por pleamar, viento y oleaje en el mar Caribe.

PRONÓSTICO CONDICIONES METEOROLÓGICAS ESPECIALES

ÁREA DEL VOLCÁN GALERAS

Para las horas de la mañana se estima tiempo seco. En la tarde y noche mayor nubosidad con precipitaciones entre ligeras y moderadas.

EL SERVICIO GEOLÓGICO COLOMBIANO reporta en nivel AMARILLO (III): CAMBIOS EN EL COMPORTAMIENTO DE LA ACTIVIDAD VOLCÁNICA. Lat: 1.55 Lon: -77.37

ELEVACIÓN (pies)	DIRECCIÓN	VELOCIDAD	
		NUDOS	Km/h
10,000	SUROESTE	0 - 5	0 - 9
18,000	SURESTE	10 - 15	18 - 27
24,000	SURESTE	15 - 20	27 - 36
30,000	SURESTE	15 - 20	27 - 36

ÁREA DEL VOLCÁN NEVADO DEL HUILA

En el área se espera abundante nubosidad con lluvias ligeras de carácter intermitente.

EL SERVICIO GEOLÓGICO COLOMBIANO reporta en nivel AMARILLO (III): CAMBIOS EN EL COMPORTAMIENTO DE LA ACTIVIDAD VOLCÁNICA. Lat: 2.92 Lon: -76.05

ELEVACIÓN (pies)	DIRECCIÓN	VELOCIDAD	
		NUDOS	Km/h
10,000	SURESTE	0 - 5	0 - 9
18,000	SURESTE	10 - 15	18 - 27
24,000	SURESTE	15 - 20	27 - 36
30,000	SURESTE	15 - 20	27 - 36

ÁREA DEL VOLCÁN CERRO MACHÍN

Cielo entre parcialmente nublado y nublado con lluvias después del mediodía, inclusive no se descartan tormentas eléctricas.

EL SERVICIO GEOLÓGICO COLOMBIANO reporta en nivel AMARILLO (III): CAMBIOS EN EL COMPORTAMIENTO DE LA ACTIVIDAD VOLCÁNICA. Lat: 4.80 Lon: -75.62

ELEVACIÓN (pies)	DIRECCIÓN	VELOCIDAD	
		NUDOS	Km/h
10,000	SUROESTE	0 - 5	0 - 9
18,000	SURESTE	10 - 15	18 - 27
24,000	SURESTE	10 - 15	18 - 27
30,000	SURESTE	10 - 15	18 - 27

ÁREA DEL VOLCÁN NEVADO DEL RUIZ

A lo largo de la jornada se pronostican condiciones nubosas con precipitaciones entre ligeras y moderadas.

EL SERVICIO GEOLÓGICO COLOMBIANO reporta en nivel AMARILLO (III): CAMBIOS EN EL COMPORTAMIENTO DE LA ACTIVIDAD VOLCÁNICA. Lat: 4.89 Lon: -75.32

ELEVACIÓN (pies)	DIRECCIÓN	VELOCIDAD	
		NUDOS	Km/h
10,000	SUROESTE	0 - 5	0 - 9
18,000	SURESTE	10 - 15	18 - 27
24,000	SURESTE	10 - 15	18 - 27
30,000	SURESTE	10 - 15	18 - 27

ÁREA DEL COMPLEJO VOLCÁNICO CHILES-CERRO NEGRO DE

En las primeras horas de la jornada son previstas precipitaciones entre ligeras y moderadas. Luego se presentará tiempo seco.

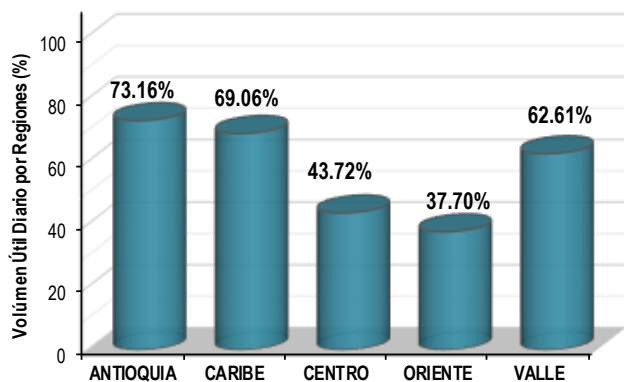
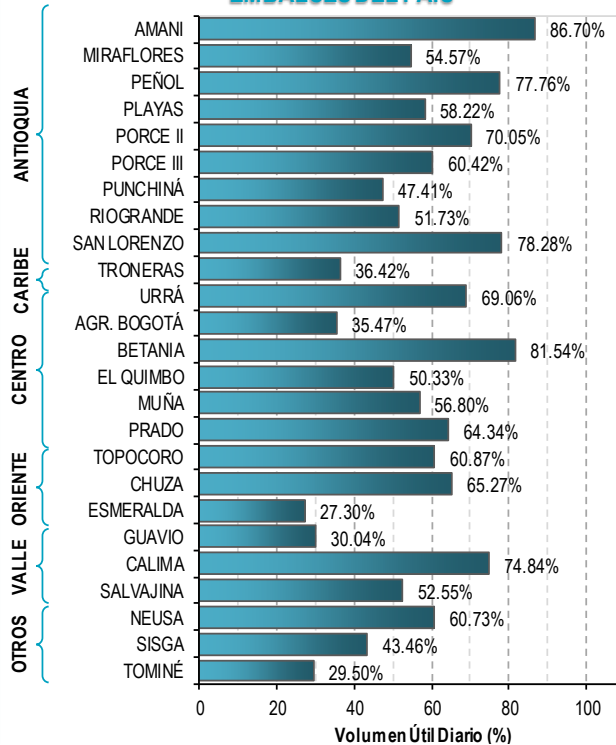
EL SERVICIO GEOLÓGICO COLOMBIANO reporta en nivel AMARILLO (III): CAMBIOS EN EL COMPORTAMIENTO DE LA ACTIVIDAD VOLCÁNICA. Lat: 0.81-Lon: -77.93 Lat: 0.76 Lon: -77.95

ELEVACIÓN (pies)	DIRECCIÓN	VELOCIDAD	
		NUDOS	Km/h
10,000	SUROESTE	0 - 5	0 - 9
18,000	SURESTE	5 - 10	9 - 18
24,000	SURESTE	5 - 10	9 - 18
30,000	SURESTE	15 - 20	27 - 36

ESTADO DE LOS EMBALSES

A continuación se relaciona el volumen útil diario de los principales embalses del país (expresado en porcentaje), de acuerdo con la información reportada por XM S.A. E.S.P en la siguiente dirección electrónica: <http://ido.xm.com.co/ido/SitePages/hidrologia.aspx?q=reservas>

VOLUMEN ÚTIL DIARIO EN LOS PRINCIPALES EMBALSES DEL PAÍS



Para estar informado diariamente de lo que pasa con el **pronóstico del tiempo y las alertas.**

Síguenos en Twitter
@IDEAMColombia



PRECIPITACIONES

A continuación se relacionan los municipios donde en las últimas 24 horas se registraron precipitaciones iguales o superiores a 50.0 mm.

Se aclara que las precipitaciones indicadas en los municipios, realmente corresponden a aquellos puntos en los cuales el IDEAM tiene estaciones de monitoreo, pero no necesariamente quiere decir que el dato corresponda a las lluvias que se presentaron directamente sobre el área urbana en donde se concentra la mayor población. En ocasiones la estación sobre la cual se destaca el mayor valor de precipitación, a pesar de pertenecer al municipio, puede quedar alejada del centro poblado principal.

DEPARTAMENTO	MUNICIPIO
ANTIOQUIA	Carepa (81.1), San Roque (70.0), Fredonia (70.0), Vegachí (62.0), Gómez Plata (54.0), Jericó (53.7).
BOLÍVAR	Simití (95.0), Pinillos (70.5), Morales (56.4).
BOYACÁ	Santa María (93.6), Cubara (61.4), San Luis De Gaceno (57.5).
CAQUETÁ	San José Del Fragua (51.7).
CASANARE	Sabanalarga (120.0).
CAUCA	Puerto Tejada (50.0).
CESAR	San Alberto (68.7), Chimichagua (61.0).
CUNDINAMARCA	Medina (84.0), Paratebueno (55.0).
META	Barranca De Upia (125.0) , Fuente De Oro (75.0), Cumaral (71.0), El Dorado (67.0), Puerto López (65.0), Villavicencio (59.0), Cabuyaro (53.0), Mesetas (53.0).
NORTE DE SANTANDER	Toledo (65.0).
PUTUMAYO	Puerto Caicedo (55.5), Puerto Leguizamó (51.7).
SANTANDER	Guavatá (58.8).
SUCRE	Majagual (60.0).

Para estar informado diariamente de lo que pasa con el **pronóstico del tiempo y las alertas.**

Síguenos en Twitter
@IDEAMColombia



TEMPERATURAS MÁXIMAS

A continuación se relacionan los municipios donde en las últimas 24 horas se registraron temperaturas iguales o superiores a 35.0 °C.

Se aclara que las temperaturas indicadas en los municipios, realmente corresponden a aquellos puntos en los cuales el IDEAM tiene estaciones de monitoreo, pero no necesariamente quiere decir que el dato corresponda a las temperaturas que se presentaron directamente sobre el casco urbano en donde se concentra la mayor población. En ocasiones la estación sobre la cual se destaca el mayor valor de temperatura, a pesar de pertenecer al municipio, puede quedar alejada del centro poblado principal.

DEPARTAMENTO	MUNICIPIO
BOLÍVAR	Zambrano (36.6), El Carmen De Bolívar (36.4), El Guamo (38.8) , Magangué (36.0), San Pablo (35.0).
CESAR	Valledupar (37.8), Bosconia (37.6), Agustín Codazzi (37.4).
CÓRDOBA	Ayapel (37.0), Ciénaga De Oro (36.0), Sahagún (35.4).
LA GUAJIRA	Urumita (37.4).
MAGDALENA	Pivijay (37.2).
SANTANDER	Capitanejo (37.4), Puerto Parra (36.0).
SUCRE	San Benito Abad (38.6), Corozal (35.6).
TOLIMA	Valle De San Juan (37.0).
VICHADA	Puerto Carreño (35.8).



PRONÓSTICO METEOROLÓGICO

Jueves 23 y viernes 24 de marzo de 2017



REGIÓN	PRONÓSTICO
SABANA DE BOGOTÁ	<p>JUEVES. En horas de la mañana se prevé cielo mayormente cubierto con lluvias en gran parte de la ciudad y la sabana. En horas de la tarde se espera nubosidad variada con lluvias en amplios sectores de la ciudad, las de mayor intensidad en el oriente y centro de la ciudad y norte de la Sabana. Cielo semicubierto con lluvias ligeras en las primeras horas de la noche al oriente y norte de la ciudad, probabilidad de lloviznas en la madrugada al norte.</p> <p>VIERNES. En horas de la mañana se estima cielo parcialmente cubierto, con condiciones de tiempo seco en gran parte del área, aunque, no se descartan lloviznas sobre el suroriente de la ciudad. A mediados de la tarde se estima incremento de la nubosidad con lluvias en diferentes sectores, las de mayor intensidad serán registradas en el oriente de la ciudad. En la noche son estimadas lloviznas sobre el nororiente de la zona.</p>
CARIBE	<p>JUEVES. En la mañana se prevé cielo entre parcial y mayormente cubierto con lluvias acompañadas de tormentas eléctricas sobre el norte de Cesar, Córdoba y sur de Bolívar; lluvias menos fuertes sobre sur de Magdalena y Sucre. En la tarde se estima lluvias con probabilidad de actividad eléctrica sobre sectores de Magdalena, Cesar, Bolívar y Córdoba; lluvias menos intensas sobre Sucre. En la noche cielo mayormente cubierto en la región con lluvias sobre sectores de Córdoba, Bolívar, Cesar y Magdalena. Probabilidad de actividad eléctrica.</p> <p>VIERNES. En la mañana se prevé lluvias sobre Córdoba, Sucre, Bolívar y Cesar. En la tarde persistirán las lluvias en la región pero con disminución de la intensidad.</p>
ARCHIPIÉLAGO DE SAN ANDRÉS, PROVIDENCIA Y SANTA CATALINA	<p>JUEVES. En la mañana se prevé tiempo seco con cielo mayormente cubierto. En la tarde se prevé nubosidad variable con probabilidad de lluvias. Cielo semicubierto con tiempo seco.</p> <p>VIERNES. En gran parte de la jornada se estiman lloviznas sobre San Andrés y Providencia, la mayor nubosidad se estima finalizando la tarde.</p>
MAR CARIBE	<p>JUEVES. Prevalecerán las condiciones de tiempo seco en amplios sectores del área marítima durante la jornada; sin embargo en las horas de la tarde aumentará la nubosidad sobre el sector occidental con posibilidad de algunas lluvias sectorizadas.</p> <p>VIERNES. En el área marítima nacional persistirán las condiciones de tiempo seco, con cielo entre ligera y parcialmente cubierto. La mayor nubosidad será observada al occidente, en sectores de mar adentro.</p>





PRONÓSTICO METEOROLÓGICO

Jueves 23 y viernes 24 de marzo de 2017



REGIÓN	PRONÓSTICO
ANDINA	<p>JUEVES. En las primeras horas de la mañana se prevé lluvias en Norte de Santander, Santander, Antioquia, Caldas, Cundinamarca y sur de Boyacá. El resto de la región tiempo seco y nublado. En horas de la tarde se estima aumento de nubosidad con lluvias de variada intensidad, las más fuertes sobre Antioquia, Norte de Santander, Risaralda, sur de Santander, Cundinamarca y zonas de montaña de Cauca, Nariño y Valle; Lluvias de menor intensidad se esperan en sectores de Tolima, sur de Huila, Boyacá y Quindío. Se estiman precipitaciones sobre sectores del sur de Santander, Caldas, Boyacá, norte de Cundinamarca, sur de Antioquia y en las montañas de Valle del Cauca, Cauca y Nariño. Probabilidad de lloviznas en Huila y Tolima. Probabilidad de actividad eléctrica en momentos de lluvia intensa.</p> <p>VIERNES. Se prevé durante las horas de la mañana cielo entre parcial y mayormente cubierto con lluvias en Caldas, Risaralda, sur de Santander y Antioquia. En la tarde se estima incremento en la nubosidad y activación de las lluvias en amplios sectores del sur de Antioquia, Caldas, Risaralda, oriente de Tolima, sectores de Huila, centro y occidente de Cundinamarca, occidente de Boyacá y sur de Santander.</p>
INSULAR PACÍFICA	<p>JUEVES. En Malpelo predominará el tiempo seco con cielo parcialmente cubierto. En Gorgona persistirán las condiciones de tiempo seco en la mayor parte de la jornada; sin embargo, son posibles lloviznas en horas de la noche.</p> <p>VIERNES. En Gorgona se estima presencia de lluvias en horas de la mañana y noche. En Malpelo se prevé predominen condiciones de tiempo seco con cielo entre parcial y mayormente cubierto.</p>
PACÍFICA	<p>JUEVES. En la mañana se prevé cielo entre parcial y mayormente cubierto con lluvias sobre sectores de Chocó. En horas de la tarde se estima aumento de nubosidad con precipitaciones de variada intensidad en varios sectores de Chocó, Nariño, Valle y Cauca. Probabilidad de actividad eléctrica. Para la noche persistirán las condiciones nubosas con lluvias en sectores del centro de Chocó y Cauca. En Nariño se prevén lluvias ligeras y no se descartan lloviznas en Valle.</p> <p>VIERNES. En la región se estima en horas de la mañana cielo entre parcial y mayormente cubierto, con lluvias a lo largo de la región, en la tarde se activarán las lluvias en sectores de Chocó, Cauca y Nariño. En la noche se mantendrán las lluvias al sur de la región, éstas serán entre ligeras y moderadas y persistentes.</p>





PRONÓSTICO METEOROLÓGICO

Jueves 23 y viernes 24 de marzo de 2017



REGIÓN	PRONÓSTICO
OCÉANO PACÍFICO	<p>JUEVES. Prevalecerán las condiciones de tiempo seco y nubosos en gran parte del sector marítimo del Pacífico colombiano; excepto en zonas sectorizadas del norte y sur, donde son posibles algunas precipitaciones, especialmente en la mañana y en algunas horas de la noche.</p> <p>VIERNES. Se prevé cielo mayormente cubierto en el centro y sur del área con lluvias en la madrugada y primeras horas de la mañana.</p>
ORINOQUÍA	<p>JUEVES. En la mañana se prevé cielo mayormente cubierto con lluvias fuertes sobre sectores de Vichada y Arauca. Lluvias de variada intensidad sobre Meta y Casanare. En la tarde se estiman lluvias sobre oriente de Vichada y Meta; lluvias menos fuertes sobre Casanare y piedemonte de Arauca. Continuarán las condiciones de lluvia en horas de la noche en gran parte del área.</p> <p>VIERNES. Durante gran parte de la mañana predominará el tiempo lluvioso en la región, en la tarde las lluvias se activarán en el oriente de Vichada y sectores del Meta, sin descartar lluvias ligeras en el Piedemonte a la altura de Arauca. En la noche las lluvias persistirán.</p>
AMAZONÍA	<p>JUEVES. En horas de la mañana se esperan precipitaciones en Caquetá, Amazonas, Guaviare y Guainía. Probabilidad de actividad eléctrica. En horas de la tarde precipitaciones de variada intensidad en sectores de Amazonas, Vaupés, sur de Guainía y zonas del occidente de Caquetá y Putumayo. Probabilidad de actividad eléctrica. En horas de la noche persistirán las lluvias en el occidente de Caquetá y Putumayo; al igual en sectores del sur y oriente de Amazonas, Guainía y Vaupés.</p> <p>VIERNES. Se estima cielo cubierto en gran parte del sur de la región. En la mañana se prevé presencia de algunas lluvias en Amazonas, Caquetá, Putumayo y Vaupés, que se intensificarán en la tarde, en especial al oriente de la región. En la noche se estima que pierdan intensidad.</p>

 **Planeando tu día?**
Descarga YA y conoce...



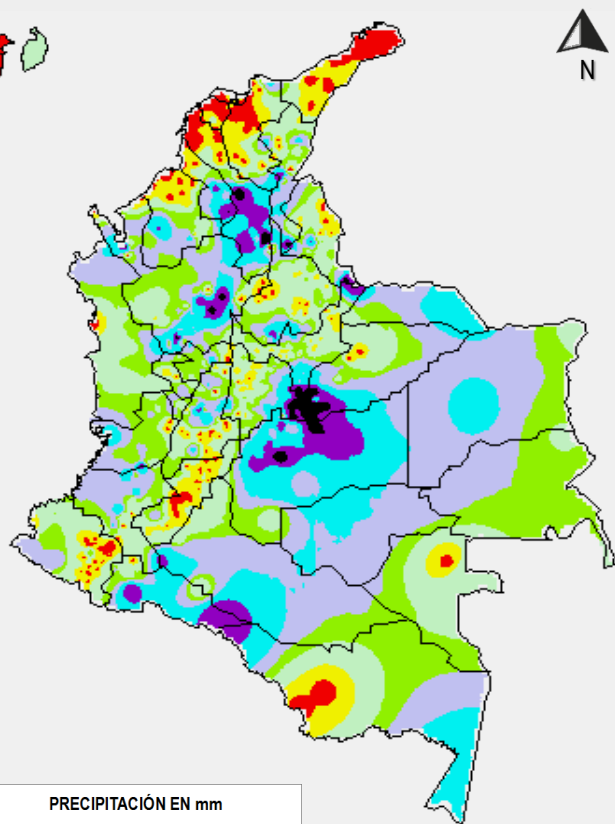
**Consúltalo a diario y únete a
la Cultura del Pronóstico del IDEAM**

Disponible para

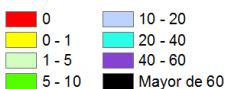


MAPAS DE PRECIPITACIÓN

Precipitación diaria: desde las 7:00 a. m. del día miércoles 22 de marzo hasta las 7:00 a. m. del día jueves 23 de marzo de 2017.

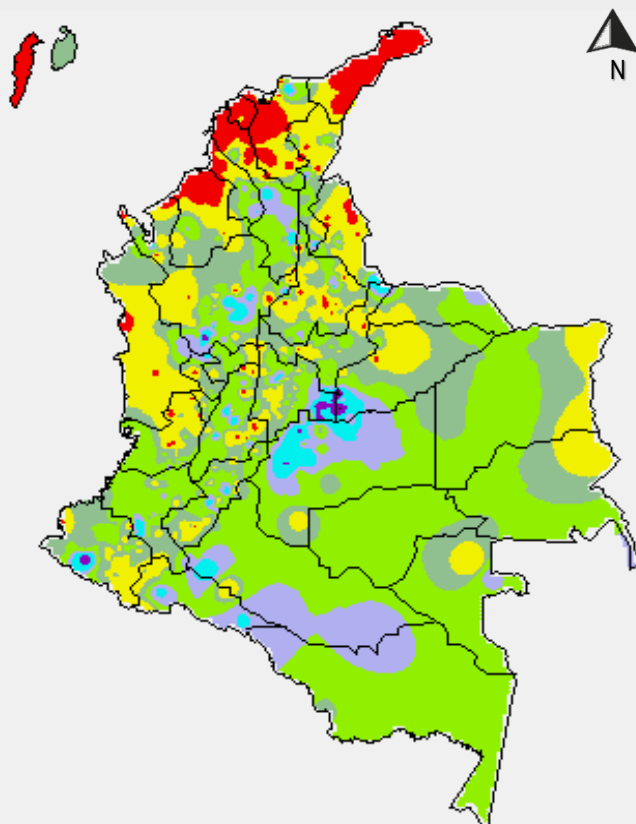


PRECIPITACIÓN EN mm



1 milímetro de precipitación equivale a 1 litro de lluvia por m²

Precipitación de los últimos 3 días: desde las 7:00 a. m. del día lunes 20 de marzo hasta las 7:00 a. m. del día jueves 23 de marzo de 2017.



PRECIPITACIÓN EN mm



1 milímetro de precipitación equivale a 1 litro de lluvia por m²

ALERTAS VIGENTES E INFORMACIÓN ADICIONAL

Para mayor información sobre el pronóstico del estado del tiempo, informes técnicos diarios, comunicados especiales, mapas diarios de temperaturas máximas y mínimas e información diaria de precipitación se sugiere consultar los siguientes enlaces:

- [MAPA DIARIO DE TEMPERATURA MÁXIMA](#)
- [MAPA DIARIO DE TEMPERATURA MÍNIMA](#)
- [INFORMACIÓN DIARIA DE PRECIPITACIÓN Y TEMPERATURA DE LOS PRINCIPALES AEROPUERTOS DEL PAÍS](#)
- [MOAICO MAPAS DE PRECIPITACIÓN DIARIA EN MILÍMETROS](#)

ALERTAS POR NIVELES DE LOS RÍOS

REGIÓN ANDINA

SITIOS PARA LOS CUALES SE GENERA LA ALERTA

ALERTA ROJA

CRECIENTES SUBITAS EN LOS PRINCIPALES AFLUENTES AL RIO CAUCA

Se mantiene esta Alerta Roja debido al incremento significativo de las precipitaciones sobre la cordillera central en el departamento del Valle del Cauca, que han ocasionado crecientes súbitas en los siguientes ríos: Palo (municipio de Puerto Santander), Fraile (municipio de Candelaria), Tuluá (municipio de Tuluá) y Guadalajara (municipio de Buga). Se espera que el tránsito de las ondas de crecientes mantengan altos los niveles en estos ríos. El IDEAM invita a la comunidad en general y a los comités Locales y Regionales de Gestión del Riesgo, a monitorear continuamente las fluctuaciones de los niveles en estos ríos.

REGIÓN ANDINA

SITIOS PARA LOS CUALES SE GENERA LA ALERTA

ALERTA NARANJA

CRECIENTES SUBITAS EN AFLUENTES DE LA CUENCA ALTA DEL RIO CAUCA

Los fuertes aguaceros registrados en inmediaciones a Cali, podrían estar generando incrementos en los niveles de los ríos Nima, Palmira, Timba, Claro, Meléndez, Pance y Cali. Igualmente, en los ríos Morales, Guadalajara, Guabas, Pescador, así como los ríos Paila y Zarzal. También, se destaca que en el municipio de La Victoria, se mantienen los niveles altos, igual condición se presenta en zonas rurales de los municipios de Yotoco, Yumbo y Bugalagrande. El IDEAM recomienda a las autoridades de Gestión del Riesgo tanto Locales como Regionales y a la población en general mantener atento seguimiento al comportamiento de los niveles en estos ríos, dado que estos se encuentran aún con valores altos.

PROBABILIDAD DE CRECIENTES SUBITAS EN LOS RIOS DE MONTAÑA DEL DEPARTAMENTO DE ANTIOQUIA

Dado que se pronostica persistan las lluvias de variada intensidad sobre el departamento de Antioquia, se cambia la Alerta Amarilla a Naranja por probables incrementos súbitos en los niveles de los ríos Nare y sus afluentes, Taraza, Man, Bagre, Tenche, Tonusco, Nechí, San Mateo, Arma, San Juan, quebradas La Liboriana y se recomienda especial atención a los afluentes del río Medellín como El Edén y La Espinosa (municipio La Unión), Pantanillo (municipio El Retiro) y La Negra (municipio de La Ceja). El IDEAM mantiene la recomendación para que las autoridades locales y la población ribereña mantenga atento seguimiento al comportamiento de los niveles de estos ríos, dado que se pronostica persistan las lluvias en diferentes sectores de Antioquia, especialmente en el centro y nororiente del departamento.

ALERTAS POR NIVELES DE LOS RÍOS

REGIÓN ANDINA

SITIOS PARA LOS CUALES SE GENERA LA ALERTA

NIVELES ALTOS EN EL RÍO MAGDALENA EN EL TRAYECTO PURIFICACIÓN (TOLIMA) Y NARIÑO (CUNDINAMARCA)

Continúa con este nivel de alerta, dado que continúan las moderadas variaciones en los niveles del río Magdalena, con valores en el rango de altos históricos para la época en el sector Purificación (Tolima) - Girardot (Cundinamarca) – Nariño (Cundinamarca). El IDEAM mantiene la recomendación a las autoridades de Gestión del Riesgo tanto Locales como Regionales y a la población en general mantener atento seguimiento al comportamiento de los niveles del río Magdalena.

CRECIENTE SUBITA EN EL RIO SALDAÑA

Se mantiene esta alerta debido al moderado incremento que se registro en los niveles del río Saldaña a la altura de la estación Piedras de Cobre, en el municipio de Ortega (Tolima), no obstante, actualmente se presenta un comportamiento estable en el nivel. El IDEAM recomienda a la población en general este atenta al comportamiento del río, dado que se espera continúen las oscilaciones en el nivel.

CRECIENTE SUBITA EN EL RIO SUMAPAZ

Se establece este nivel de alerta debido al incremento que se registro en los niveles del río Sumapáz la altura de la estación La Playa, en el municipio de (Arbeláez), no obstante, actualmente se presenta un comportamiento al ascenso en los niveles. El IDEAM recomienda a la población en general este

CRECIENTES SUBITAS EN EL RIO BOGOTA

Se establece este nivel de alerta debido al incremento en los niveles del río Bogotá en la cuenca baja la altura de la estación La Campiña, en el municipio de Girardot (Cundinamarca), actualmente se presenta un comportamiento al ascenso en el nivel. El IDEAM recomienda a la población en general este

CRECIENTE SUBITA EN EL RIO NEGRO

Se mantiene esta alerta dado que el río Negro monitoreado en la estación Charco Largo, en el municipio de El Peñón (Cundinamarca), registro moderado incremento en los niveles. El IDEAM recomienda a la población en general este atenta al comportamiento en el nivel del río.

PROBABILIDAD DE INCREMENTO SUBITO EN EL NIVEL DEL RIO LEBRIJA

Se emite esta alerta dadas las lluvias de variada intensidad con presencia de actividad eléctrica que se han registrado sobre sectores de la cuenca del río Lebrija, las cuales pueden generar incrementos importantes en el cauce principal y sus aportantes. El IDEAM recomienda a la población en general para que mantengan atento seguimiento al comportamiento de los niveles de estos ríos.

**ALERTA
AMARILLA**

ALERTAS POR AMENAZAS DE INCENDIOS DE LA COBERTURA VEGETAL

ALERTA ROJA:

Amenaza Alta o muy alta de ocurrencia de incendios de la cobertura vegetal en zonas de bosques, cultivos y pastos, localizados en los siguientes municipios y sectores aledaños:

ALERTA NARANJA:

Amenaza moderada de ocurrencia de incendios de la cobertura vegetal en zonas de bosques, cultivos y pastos, localizados en los siguientes municipios y sectores aledaños:

REGIÓN CARIBE	
ALERTA ROJA	SITIOS PARA LOS CUALES SE GENERA LA ALERTA
	<p>ATLÁNTICO: Barranquilla, Galapa, Luruaco, Piojó, Puerto Colombia, Tubará.</p> <p>BOLÍVAR: Cartagena de Indias, Clemencia, Córdoba, Santa Catalina, Santa Rosa, Turbaco, Zambrano.</p> <p>CESAR: El Copey, Pailitas, Valledupar.</p> <p>CÓRDOBA: Lorica, Montería, San Antero, San Bernardo Del Viento.</p> <p>LA GUAJIRA: Albania, Distracción, El Molino, Fonseca, La Jagua del Pilar, Riohacha, San Juan Del Cesar, Uribia, Urumita, Villanueva.</p> <p>MAGDALENA: Algarrobo, Aracataca, Fundación, Plato, Santa Marta, Sitionuevo.</p> <p>SUCRE: Chalán, Colosó, Los Palmitos, Ovejas, Tolú.</p>

REGIÓN CARIBE	
ALERTA NARANJA	SITIOS PARA LOS CUALES SE GENERA LA ALERTA
	<p>ATLÁNTICO: Juan de Acosta, Malambo, Soledad.</p> <p>BOLÍVAR: Arjona.</p> <p>CESAR: Agustín Codazzi, Becerrill, Bosconia, La Paz, Manaure Balcón del Cesar, Pueblo Bello, San Diego.</p> <p>CÓRDOBA: Ayapel, Cereté, Chima, Chinú, Ciénaga de Oro, Cotorra, Los Córdoba, Momil, Moñitos, Purísima, Sahagún, San Andrés De Sotavento, San Carlos, San Pelayo</p> <p>LA GUAJIRA: Dibulla, Maicao.</p> <p>MAGDALENA: Pivijay, Sabanas de San Ángel.</p> <p>SUCRE: Coveñas, Morroa, Palmito, Sampués, Sincelejo, Toluviéjo.</p>

Especial atención en los Parques Nacionales Naturales de Sierra Nevada de Santa Marta, Macuira e Isla de Salamanca.

ALERTAS POR AMENAZAS DE INCENDIOS DE LA COBERTURA VEGETAL

ALERTA ROJA:

Amenaza Alta o muy alta de ocurrencia de incendios de la cobertura vegetal en zonas de bosques, cultivos y pastos, localizados en los siguientes municipios y sectores aledaños:

ALERTA NARANJA:

Amenaza moderada de ocurrencia de incendios de la cobertura vegetal en zonas de bosques, cultivos y pastos, localizados en los siguientes municipios y sectores aledaños:

REGIÓN ANDINA

SITIOS PARA LOS CUALES SE GENERA LA ALERTA

ALERTA NARANJA

ANTIOQUIA: Amalfi, Puerto Berrío, Yondó.

BOYACÁ: Chiscas, Chita, Covarachía, El Cocuy, El Espino, Guacamayas, Guicán, Panqueba.

SANTANDER: Capitanejo, Cerrito, Macaravita, San Miguel.

REGIÓN DE LA ORINOQUÍA

SITIOS PARA LOS CUALES SE GENERA LA ALERTA

ALERTA NARANJA

ARAUCA: Arauquita, Fortul, Tame

Especial atención en los Parques Nacionales Naturales El Cocuy y El Tuparro.

ALERTAS POR AMENAZAS DE DESLIZAMIENTO

ALERTA ROJA:

Amenaza alta a muy alta por deslizamientos de tierra detonados por lluvias, localizados en los siguientes municipios:

ALERTA NARANJA:

Amenaza moderada por deslizamientos de tierra detonados por lluvias, localizados en los siguientes municipios:

REGIÓN ANDINA

SITIOS PARA LOS CUALES SE GENERA LA ALERTA

ALERTA NARANJA

ANTIOQUIA: Alejandría, Amagá, Caldas, Concepción, Fredonia, Gómez Plata, Maceo, Santa Bárbara, Tarso, Vegachí, Venecia y Yalí.

BOYACÁ: Chivor, San Luis de Gaceno y Santa María

BOGOTÁ: Bogotá D.C

CALDAS: Manzanares, Pensilvania, Samaná y Victoria.

CUNDINAMARCA: La Calera, Medina, Paratebueno y Ubalá.

NORTE DE SANTANDER: Toledo

SANTANDER: Encino.

TOLIMA: Ibagué y Natagaima

REGIÓN DE LA ORINOQUIA

SITIOS PARA LOS CUALES SE GENERA LA ALERTA

ALERTA NARANJA

META: Acacias, Barranca de Upía, El Dorado, Guamal, Mesetas y Villavicencio

CASANARE: Monterrey y Sabanalarga

REGIÓN PACÍFICA

SITIOS PARA LOS CUALES SE GENERA LA ALERTA

ALERTA NARANJA

CAUCA: Piamonte.

CHOCÓ: Atrato (Yuto), Condoto, El Cantón del San Pablo (Managrù), Istmina, Medio Baudó (Boca de Popé), Medio San Juan (Andagoya), Nóvita, Quibdó, Río Iró (Santa Rita), Tadó y Unión Panamericana (Animas).

NARIÑO: Barbacoas, Ricaurte y Tumaco.

ALERTAS POR AMENAZAS DE DESLIZAMIENTO

ALERTA ROJA:
Amenaza alta a muy alta por deslizamientos de tierra detonados por lluvias, localizados en los siguientes municipios:

ALERTA NARANJA:
Amenaza moderada por deslizamientos de tierra detonados por lluvias, localizados en los siguientes municipios:

REGIÓN DE LA AMAZONÍA	
ALERTA NARANJA	SITIOS PARA LOS CUALES SE GENERA LA ALERTA
	CAQUETÁ: Belén de Los Andaquíes y San José del Fragua. PUTUMAYO: Mocoa y Villagarzón.

ALERTAS POR AMENAZAS DE DESLIZAMIENTO

ALERTA ROJA:

Amenaza alta a muy alta por deslizamientos de tierra detonados por lluvias, localizados en los siguientes municipios:

ALERTA NARANJA:

Amenaza moderada por deslizamientos de tierra detonados por lluvias, localizados en los siguientes municipios:

La información presentada a continuación, se relaciona con la potencialidad de ocurrencia de deslizamientos de tierra. Ésta probabilidad se evalúa con modelos de simulación, teniendo como base fundamental la lluvia antecedente, como principal detonante de la ocurrencia de deslizamientos.

SECTORES VIALES

SECTORES VIALES IDENTIFICADOS CON POTENCIALIDAD DE DESLIZAMIENTOS, LOS CUALES GENERAN ALERTAS

DEPARTAMENTO	SECTOR VIAL
ARAUCA	La Lejía - Saravena
BOYACÁ	La Lejía - Saravena Guateque - El Secreto
CAQUETÀ	San José del Fragua - Florencia Puerto Bello - San José del Fragua
CASANARE	Barranca de Upiá - Monterrey Guateque - El Secreto
CAUCA	Villagarzón - Puerto Bello Puerto Bello - San José del Fragua
CHOCÓ	Cértegui - Quibdó Quibdó - La Mansa
META	La Uribe - Ye de Granada Ye de Granada - Paso por el Puente sobre el Río Ocoa Paso Antiguo por el Río Guayuriba
NARIÑO	Tumaco – Junín Junín - Túquerres
PUTUMAYO	Villagarzón - Puerto Bello Santa Ana - Mocoa Puente La Raya - Canangucho Puente La Raya – Canangucho Santa Ana – Mocoa Villagarzón - Puerto Bello
NORTE DE SANTADER	La Lejía - Saravena
TOLIMA	Variante de Ibagué

ALERTAS METEOMARINA

MAR CARIBE

ALERTA AMARILLA

POR PLEAMAR

Hasta el próximo 25 de marzo del año en curso, en el centro del litoral Caribe colombiano y hasta hoy 23 de marzo en el Archipiélago de San Andrés y Providencia se registrará pleamar asociada a la marea astronómica. Por lo tanto, se recomienda a habitantes costeros estar atentos a la evolución del fenómeno.

POR OLEAJE Y VIENTO

En amplios sectores del mar Caribe colombiano, se prevén vientos que pueden alcanzar velocidades entre 20 y 25 nudos, con oleaje que oscilará entre 2.0 m y 3.0 m de altura. Por lo anterior, se recomienda a pescadores y usuarios de embarcaciones de poco calado consultar con las Capitanías de puerto antes de zarpar.

°C: grados Celsius

m: metros

mm: milímetros

msnm: metros sobre nivel del mar

Km/h: kilómetros por hora

HLC: hora local colombiana

GOES: Geostationary Operational Environmental Satellites (Satélite Geoestacionario Operacional Ambiental).

GOES-13 es el designado GOES-Este, localizado en 75° W sobre el ecuador geográfico.

PNN: Parque Nacional Natural

SFF: Santuario de Fauna y Flora



ALERTA ROJA. PARA TOMAR ACCIÓN Advierte al Sistema Nacional de Gestión del Riesgo de Desastres sobre el peligro de un fenómeno y sus efectos adversos sobre la población. Se emite una alerta sólo cuando la identificación de un evento extraordinario indique la amenaza inminente y cuando la gravedad del fenómeno requiera atención prioritaria de los comités departamentales y locales.



ALERTA NARANJA. PARA PREPARARSE Indica la amenaza de un fenómeno. No implica riesgo inmediato por lo que es catalogado como un mensaje para informarse y prepararse. El aviso implica vigilancia continua ya que las condiciones son propicias para el desarrollo de un suceso natural.



ALERTA AMARILLA. PARA INFORMARSE Se emite cuando las condiciones hidrometeorológicas son favorables para la ocurrencia de un fenómeno natural y pueden aumentar el riesgo según los pronósticos. Por sus características, este nivel está encaminado a informar.

CONDICIONES NORMALES Indica que no existe ninguna clase de alerta para la región o zona mencionada.

OMAR FRANCO | Director General

CHRISTIAN EUSCÁTEGUI | Jefe Oficina del Servicio de Pronósticos y Alertas

Profesionales de Turno:

Henry ROMERO, Viviana CHIVATÁ, Sonia BERMÚDEZ, Claudia TORRES, Mauricio TORRES y David CORTÉS.

<http://www.ideam.gov.co>

Correos electrónicos: servicio@ideam.gov.co, alertas@ideam.gov.co

Calle 25D # 96B - 70, Piso 3. Bogotá, D.C., Colombia.

Teléfono: 3075625 Ext. 1334-1336.

Síganos en:

